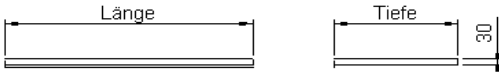


FB - Fachboden



FB - Fachboden aus CNS-WN1.4301 - 0,8 mm, allseitig abgekantet, mit Umschlag, mit Profil verstärkt, Oberfläche gebürstet; mit 4 Stück Fachbodenträgern. Inklusive 4 Stück Auflegewinkel



L T H - Programm

Länge, Tiefe beziehen sich auf die Schrankmaße

Alle Zwischengrößen innerhalb den LTH-Grenzwerten möglich

Preisbeispiele für gängige Größen

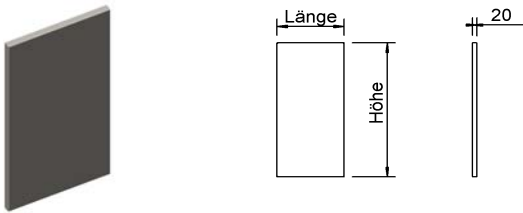
LTH - Grenzwerte in mm

	min	max
Länge	300	2000
Tiefe	300	1350
Höhe	30	30

FB						
Tiefe / mm	300	400	500	560	660	760
Länge / mm	€	€	€	€	€	€
300	68,98	71,13	73,27	74,55	76,69	78,82
400	73,13	75,86	78,60	80,23	82,97	85,70
500	77,26	80,59	83,93	85,92	89,25	92,58
600	81,41	85,33	89,26	91,62	95,54	99,46
700	85,55	90,07	94,59	97,30	101,82	106,34
800	89,70	94,81	99,93	102,99	108,11	113,22
900	93,83	99,54	105,26	108,68	114,40	120,10
1000	97,98	104,28	110,59	114,37	120,67	126,98
1100	102,12	109,02	115,92	120,06	126,96	133,86
1200	106,27	113,76	121,25	125,75	133,24	140,74
1300	110,40	118,49	126,59	131,44	139,53	147,62
1400	114,54	123,23	131,92	137,12	145,81	154,50
1500	118,69	127,96	137,25	142,81	152,10	161,37
1600	122,82	132,70	142,58	148,51	158,37	168,25
1700	126,97	137,44	147,91	154,19	164,66	175,13
1800	131,11	142,18	153,24	159,88	170,95	182,01
1900*	184,38	196,04	207,70	214,69	226,35	238,01
2000	188,51	200,77	213,03	220,38	232,64	244,89

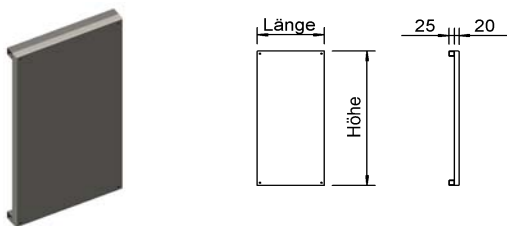
*Zusätzliches Profil ab Korpuslänge > 1800 mm

KORBL - Korpusausgleichsblende geheftet



KORBL - Korpusausgleichsblende aus CNS-WN1.4301-0,8 mm, an Korpus geheftet, alle sichtbaren Flächen gebürstet.

KORBL - Korpusausgleichsblende geschraubt



KORBL - Korpusausgleichsblende aus CNS-WN1.4301-0,8 mm, an zwei Rohrausleger geschraubt, Rohrausleger aus Vierkantrohr 25/25-1,25 mm an Korpus angeschweißt, alle sichtbaren Flächen gebürstet.

L T H - Programm

Alle Zwischengrößen innerhalb den LTH-Grenzwerten möglich

Preisbeispiele für gängige Größen

LTH - Grenzwerte in mm

	min	max
Länge	20	400
Tiefe	20	20
Höhe	300	1000

KORBL						
Höhe / mm	550		650		750	
	geheftet	geschraubt	geheftet	geschraubt	geheftet	geschraubt
Länge / mm	€	€	€	€	€	€
20	36,28	62,26	36,64	64,23	37,00	66,20
40	37,34	63,31	37,84	65,42	38,35	67,53
60	38,39	64,36	39,04	66,61	39,69	68,87
80	39,44	65,40	40,24	67,81	41,03	70,20
100	40,49	66,45	41,44	69,00	42,37	71,55
120	41,55	67,50	42,63	70,19	43,71	72,89
140	42,60	68,55	43,83	71,38	45,06	74,22
160	43,65	69,60	45,03	72,58	46,40	75,56
180	44,70	70,65	46,22	73,78	47,74	76,89
200	45,75	71,70	47,41	74,96	49,08	78,24
220	46,81	72,74	48,61	76,16	50,42	79,57
240	47,86	73,79	49,81	77,35	51,76	80,91
260	48,91	74,84	51,01	78,55	53,11	82,25
280	49,96	75,89	52,21	79,73	54,44	83,59
300	51,02	76,93	53,40	80,93	55,79	84,93
320	52,07	77,98	54,60	82,12	57,13	86,26
340	53,12	79,02	55,80	83,32	58,47	87,60
360	54,17	80,07	56,99	84,50	59,82	88,94
380	55,22	81,12	58,18	85,70	61,15	90,28
400	56,28	82,17	59,38	86,90	62,50	91,62

FS - Füße



FS - Füße aus CNS-WN1.4301, Vierkantrohr 40 / 40-1,25 mm, Fußstollen aus Kunststoff, höhenverstellbar + - 30 mm.

4 Füße für Korpuslänge <= 1800 mm
6 Füße für Korpuslänge > 1800 mm

ROLL - Lenkrollen



ROLL - Lenkrollen standard bzw. aus CNS, 2 mit und 2 bzw. 4 ohne Feststeller an Korpus montiert.

4 Lenkrollen für Korpuslänge <= 1800 mm
6 Lenkrollen für Korpuslänge > 1800 mm

LTH - Programm

FS		
Anzahl	4 Füße	6 Füße
Bodenfreiheit / mm	€	€
150	61,91	92,88
200	68,12	102,16
80 - 199	92,26	138,39

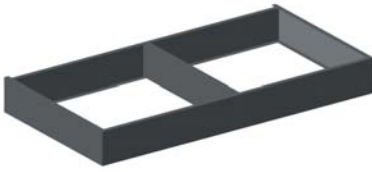
ROLL, standard		
Anzahl	2 + 2	4 + 2
Bodenfreiheit / mm	€	€
150*	202,16	257,27
200	215,30	275,39

* 150 mm Bodenfreiheit entspricht Rollendurchmesser = 100 mm, 200 - Rollendurchmesser = 125 mm

ROLL, Ausführung CNS		
Anzahl	2 + 2	4 + 2
Bodenfreiheit / mm	€	€
150*	365,06	489,34
200	376,73	507,50

* 150 mm Bodenfreiheit entspricht Rollendurchmesser = 100 mm, 200 - Rollendurchmesser = 125 mm

SORA - Sockelrahmen



SORA - Sockelrahmen aus CNS-WN1.4301, selbsttragend, 4-seitig geschlossen, alle sichtbaren Flächen gebürstet.

Ab Länge > 1200 mm alle 800 mm weitere Querverstrebungen.

L T H - Programm

Alle Zwischengrößen innerhalb den LTH-Grenzwerten möglich

Preisbeispiele für gängige Größen

LTH - Grenzwerte in mm

	min	max
Länge	300	3850
Tiefe	220	1350
Höhe	50	200

SORA						
Korpustiefe / mm	560		660		760	
Sockeltiefe / mm	500		600		700	
Sockelhöhe / mm	150	200	150	200	150	200
Länge / mm	€	€	€	€	€	€
300	100,11	115,12	105,16	120,94	110,23	126,77
400	106,80	122,82	111,86	128,64	116,93	134,46
500	113,49	130,52	118,56	136,35	123,62	142,17
600	120,19	138,22	125,26	144,04	130,32	149,87
700	126,89	145,93	131,96	151,75	137,02	157,57
800	133,59	153,63	138,65	159,46	143,71	165,28
900	140,29	161,33	145,35	167,15	150,41	172,97
1000	146,99	169,04	152,05	174,86	157,11	180,68
1100	153,68	176,73	158,75	182,55	163,81	188,38
1200	160,38	184,44	165,44	190,26	170,51	196,08
1300	227,83	262,01	245,04	281,80	262,25	301,59
1400	234,53	269,71	251,74	289,50	268,95	309,30
1500	241,22	277,41	258,44	297,20	275,65	316,99
1600	247,92	285,11	265,13	304,91	282,35	324,70
1700	254,62	292,81	271,83	312,60	289,05	332,41
1800	261,32	300,52	278,53	320,31	295,75	340,10
1900	268,01	308,22	285,22	328,02	302,45	347,81
2000	274,71	315,92	291,92	335,71	309,14	355,51
2100	342,16	393,49	371,52	427,25	400,89	461,02
2200	348,86	401,19	378,22	434,96	407,59	468,72
2300	355,56	408,90	384,91	442,66	414,29	476,42
2400	362,26	416,60	391,61	450,36	420,99	484,12
2500	368,95	424,30	398,31	458,07	427,69	491,83
2600	375,64	432,00	405,00	465,76	434,39	499,53
2700	382,34	439,71	411,70	473,47	441,09	507,23
2800	389,04	447,40	418,40	481,17	447,78	514,94
2900	456,49	524,98	498,00	572,71	539,53	620,44
3000	463,19	532,68	504,70	580,41	546,23	628,15
3100	508,62	584,93	552,04	634,86	595,48	684,78
3200	514,79	592,02	558,20	641,95	601,65	691,87
3300	520,95	599,11	564,37	649,04	607,81	698,96
3400	527,12	606,19	570,53	656,13	613,97	706,06
3500	533,29	613,28	576,69	663,22	620,14	713,15
3600	539,44	620,38	582,86	670,30	626,31	720,24
3700	606,36	697,33	661,93	761,23	717,52	825,14
3800	612,53	704,42	668,09	768,32	723,69	832,23